



Pays de Bergerac
VIGNOBLE & BASTIDES
DORDOGNE - PÉRIGORD

CHAMBRES D'HÔTES ET TABLE D'HÔTES - FERME DE TANDOU - MONPAZIER DORDOGNE PÉRIGORD



FERME DE TANDOU

Chambres d'hôtes - Table d'hôtes - Activités de
randonnées - Location Véhicules anciens - Étang de
pêche, sorties nocturnes

<http://fermedetandou.fr>

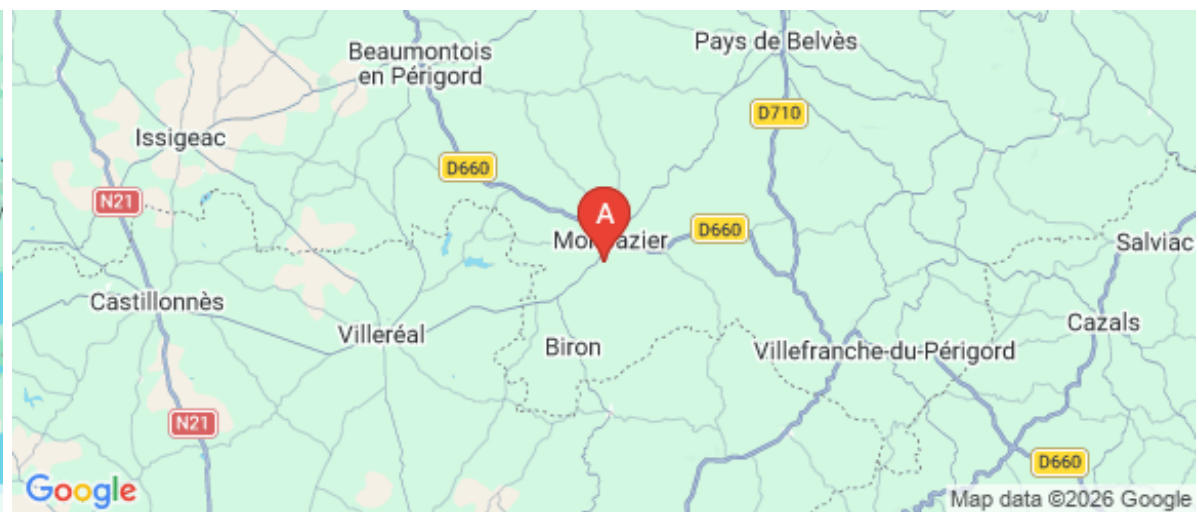
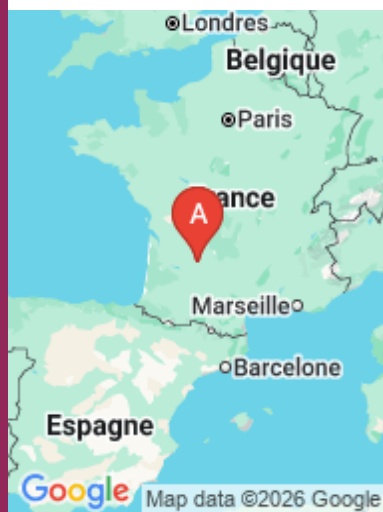
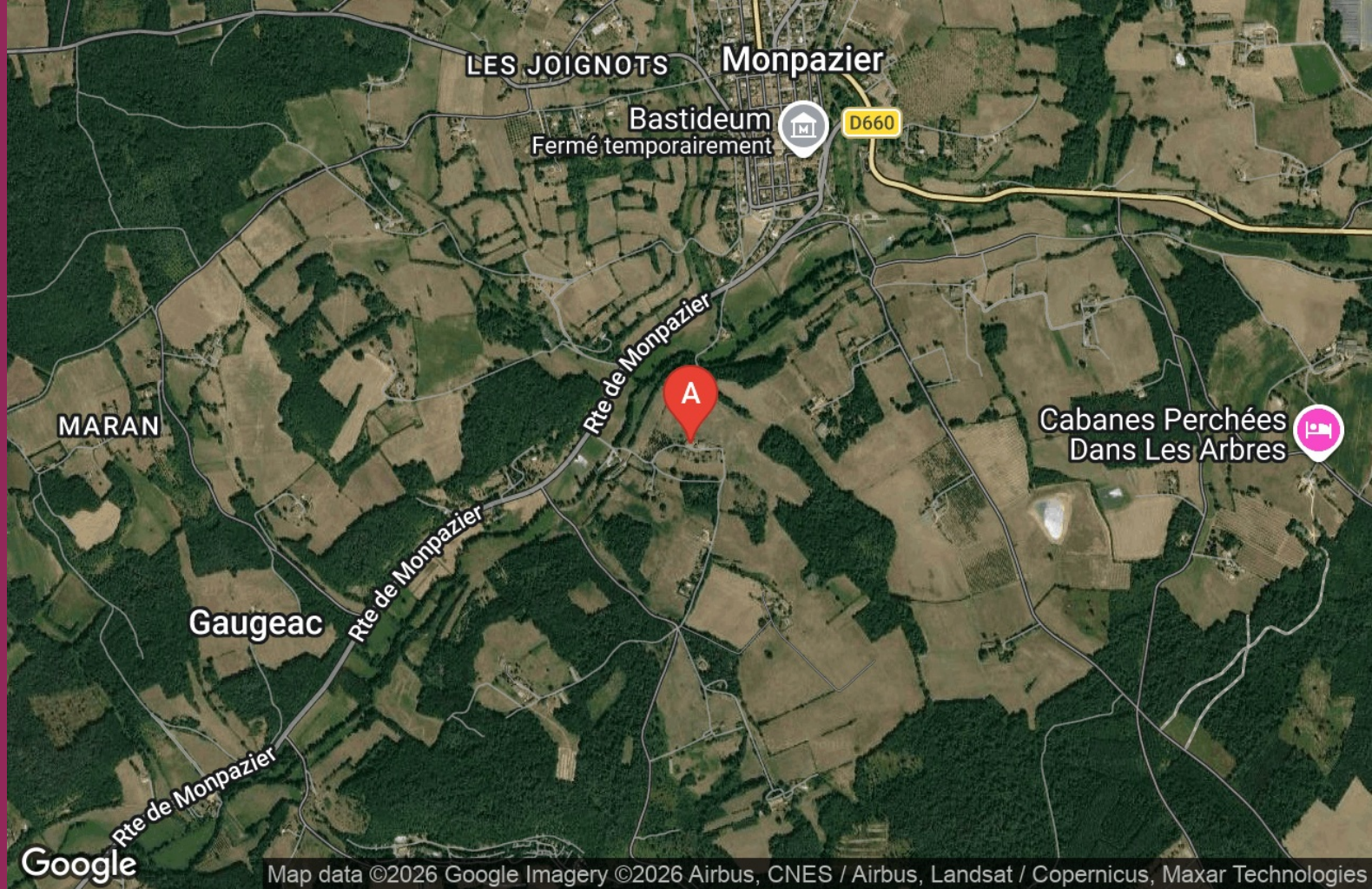


Simone et Jean-Robert VERGNE

+33 5 53 22 62 28

+33 6 83 07 14 27



A Ferme de Tandou : Tandou 24540
GAUGEAC





Ferme de Tandou



-  Chambre Forêt
-  Chambre Prairie
-  Chambre Source
-  Chambre Verger



Chambres d'hôtes - Table d'hôtes - Activités de randonnées - Location Véhicules anciens - Animations étang de pêche, sorties nocturnes

Bienvenue a la Ferme de Tandou, Simone et Jeannot vous accueillent dans une Chartreuse du 13ème siècle avec 4 chambres d'hôtes Charmance de Gites de France,

Bienvenue a la ferme, le Pays des Bastides. En DORDOGNE-PERIGORD, entre Sarlat et Bergerac a MONPAZIER.

Vous profiterez de l'accueil chaleureux, disponible, du panorama sur la Bastide de MONPAZIER, du calme de la nature avec de nombreux sentiers de randonnées sur place. Des animaux de basse cour, de Chipie notre aimable chienne Border colie.

De nombreux sites a visiter Chateaux, Vieux villages, Abbayes, grottes préhistoriques et de cristallisations, forêts, paysages, natures. Nous conseillons des circuits de visites des sites selon vos souhaits et vos intérêts personnels, culturels, patrimoines, gastronomiques, sportifs, ou autres.

Parkings a disposition, **OUVERT TOUTE L'ANNEE.**

Table d'hôtes

Simone vous propose la table d'hôtes avec les produits de la ferme et du jardin potager, et du verger, servis a la table familiale avec les propriétaires. Les animaux de basse-cour, canards, oies, poules, pintades, dindons, lapins, porcs, moutons. Le tout cuisinés et servis par Simone a la table familiale, en toute convivialité avec les propriétaires, soirées a thème sur la terrasse, avec parc et vue panoramique sur la Bastide de MONPAZIER. Exemple de Menu : Apéritif - Soupe potage - Entrée charcuterie - Entrée crudités - Plat de viande - Plat de légumes - Plateau de fromages - Dessert - Vin, café, pousse café.

Activités de Randonnées

Organisation de randonnées:

Plusieurs sentiers GR 36 et GR 6 balisés rouge et blanc et PR balisés jaune, soit en boucle ou linéaire de 6 a 23 km par journées au choix, possibilité sur plusieurs jours, il y a plus de 130 km de sentiers, avec les Chateaux de Biron, Saint Germain, Marsalès, Bonaguil, Bannes. Les Abbayes, Cadouin, Saint Avit Sénieur. Les Bastides du 13ème siècle, Monpazier, Beaumont du Périgord, Molière, Villefranche du Pg. La Fôret , diverses essences de bois, chataigniers, chênes, pins, acacias et différentes utilisations. Possibilité de pique nique, fourniture de cartes IGN.

Randonnées Equestre:

Relais équestres. Accueil de cavaliers et leurs montures, sentiers de randonnées sur place, GR 36 et petites randonnées balisées en jaune. Plusieurs circuits de 15l a 35 km vers le Chateau de Biron, la Bastide de MONPAZIER, La Collégiale de Capdrot, l'Abbayes de St Avit Sénieur, l'Abbayes de Cadouin, la Collégiale de Capdrot, la Chapelle St Christophe a Montférand du Périgord.

Organisation de circuits sur plusieurs jours, individuel ou groupes. Cavalier en demi pension 57€, panier pique nique 10€. Cheval au pré 6€, avec granulés 10€,

Animation de randonnées:

Sur place plusieurs sentiers de randonnées balisés, GR36 et GR6 petite randonnée, sur une journée ou plusieurs jours en pension complète. boucle ou étape entre 6 et 25 km accessible a tous.





Infos sur l'établissement



Communs



Activités

Randonnées, location de véhicule anciens, animations étang de pêche, sorties nocturnes. Pension cheval au pré 6 €, avec granulés 10 €.



Restauration

Table d'hôtes

Panier pique nique 10 €. Menu tradition Périgord à 24 € : Apéritif maison (vin de noix) - Soupe ou potage - Entrée charcuterie (maison) - entrée crudités (du jardin) - Plat de Viande (de nos élevages) - Légumes (du jardin) - Fromage de la région - Dessert Maison - Vin, café, compris



Réseaux

Accès Internet



Stationnement



Services



Extérieurs



Chambre Forêt



Chambre



3

personnes



1

chambre



15

m2

Chambre Fôret comprend
 1 lit de 140x190 cm et 1 lit de 90x190 cm
 une salle d'eau avec vasque et douche a l'italienne
 WC privé dans la chambre.
 Une cheminée en marbre,
 Une armoire bois et une table.
 Vue sur campagne.
 Chauffage central.
 Draps et linges fournis.
 Documentations touristiques

<i>Chambres</i>	Chambre(s): 1 Lit(s): 2	dont lit(s) 1 pers.: 1 dont lit(s) 2 pers.: 1
	1 lit de 140x190 cm et 1 lit de 90x190 cm	
<i>Salle de bains / Salle d'eau</i>	Salle(s) d'eau (avec douche): 1	
<i>WC</i>	WC: 1 WC privés	
<i>Cuisine</i>		
<i>Autres pièces</i>		
<i>Media</i>		
<i>Autres équipements</i>		
<i>Chauffage / AC</i>		
<i>Exterieur</i>		
<i>Divers</i>		



Chambre Prairie



Chambre



4

personnes



1

chambre



14

m2

La chambre Prairie se situe au rez de chaussée dans la maison, avec vue sur la campagne, elle comprend 1 lit de 140 x 190 cm et 2 lits de 90 x 190 cm superposés. Une salle d'eau avec une vasque et douche, les toilettes privées dans la chambre. Chauffage central. Draps et serviettes de toilette fournies, publications touristiques et cartes à dispositions.

<i>Chambres</i>	Chambre(s): 1	
	Lit(s): 3	dont lit(s) 1 pers.: 2 dont lit(s) 2 pers.: 1
	1 lit de 140 x 190 cm et 2 lits de 90 x 190 cm superposés	

<i>Salle de bains / Salle d'eau</i>	Salle(s) d'eau (avec douche): 1
-------------------------------------	---------------------------------

<i>WC</i>	WC: 1 WC privés
-----------	--------------------

Cuisine

Autres pièces

Media

Autres équipements

Chauffage / AC

Exterieur

Divers



Chambre Source



Chambre



2

personnes



1

chambre



15

m²

La chambre la Source se situe au rez de chaussée, très claire avec 2 fenêtres vue sur la campagne ,comprend un lit de 140 x190 cm, armoire et table de rangement, la salle d'eau dispose d'une vasque et douche, de toilettes privées dans la chambre, possibilité lit bébé. Draps et linges de toilettes fournis. Chauffage central.

Chambres

Chambre(s): 1

Lit(s): 1

dont lit(s) 1 pers.: 0

dont lit(s) 2 pers.: 1

un lit de 140 x190 cm

*Salle de bains / Salle
d'eau*

WC

Cuisine

Autres pièces

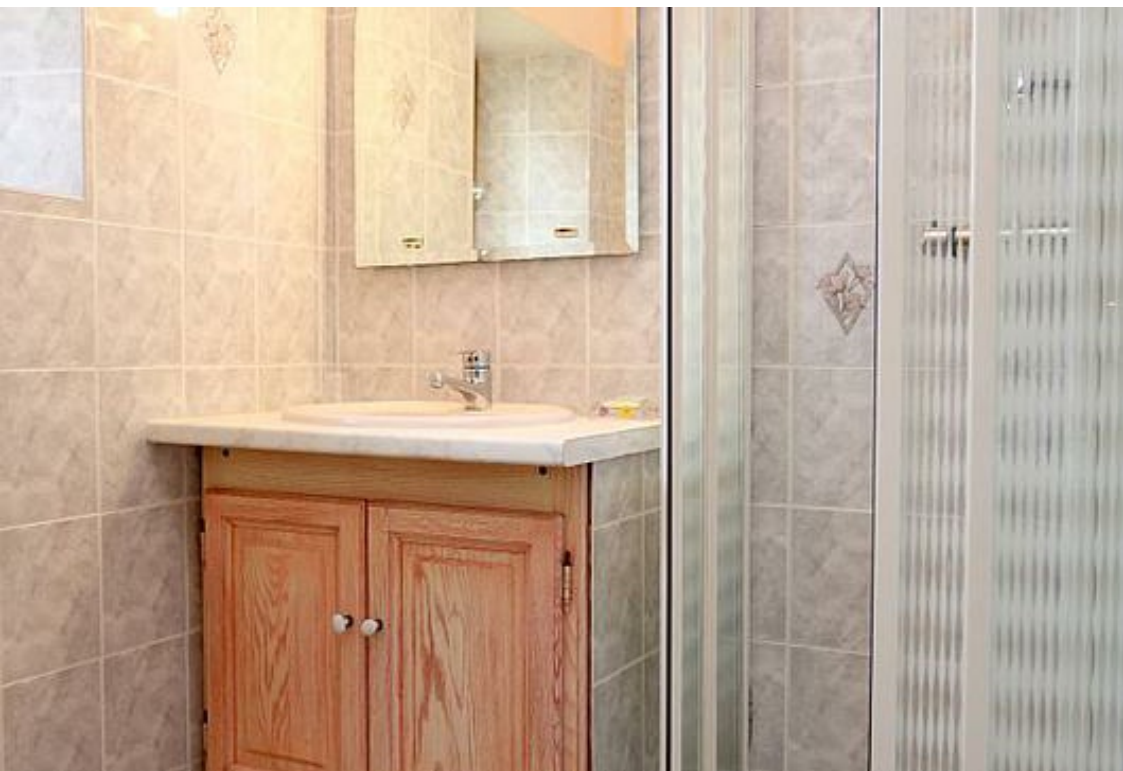
Media

Autres équipements

Chauffage / AC

Exterieur

Divers



Chambre Verger



Chambre



2

personnes



1

chambre



12

m2

La chambre Verger avec vue sur la Bastide de MONPAZIER , se situe au rez de chaussez, elle comprend 2 lits de 90 x 190 cm, une armoire penderie en bois, une salle d'eau avec vasque, douche, toilettes séparées dans la chambre. Possibilité de lit d'appoint, ou lit bébé. Draps, linges de toilettes fournis. Chauffage central.

<i>Chambres</i>	Chambre(s): 1 Lit(s): 2	dont lit(s) 1 pers.: 2 dont lit(s) 2 pers.: 0
<i>Salle de bains / Salle d'eau</i>	2 lits de 90 x 190 cm. Possibilité de lit d'appoint, ou lit bébé.	
<i>WC</i>	Salle(s) d'eau (avec douche): 1	
	WC: 1	
	WC privés	

Cuisine

Autres pièces

Media

Autres équipements

Chauffage / AC

A savoir : conditions de la location

Arrivée Départ avant 11h

Départ Heure d'arrivée après 17h

*Langue(s)
parlée(s)*

*Annulation/
Prépaiement/
Dépot de
garantie* Réservation versement d'arrhes de 25%

*Moyens de
paiement*

Petit déjeuner Petit déjeuner inclus

Ménage

*Draps et Linge
de maison* Draps et/ou linge compris

*Enfants et lits
d'appoints*

*Animaux
domestiques* Les animaux ne sont pas admis.

Tarifs & disponibilités

Ferme de Tandou

Nos tarifs et nos disponibilités sont actualisés sur notre site :
<http://fermedetandou.fr>

Mes recommandations

Loisirs au Pays de Bergerac

Déguster

OFFICES DE TOURISME DU PAYS DE BERGERAC

WWW.PAYS-BERGERAC-TOURISME.COM



Hôtel Edward 1er - Restaurant Eléonore

+33 5 53 22 44 00 +33 6 25 77 15
04

5 rue St Pierre

<https://hoteledward1er.com/fr/restaurant>
0.9 km

MONPAZIER



1

Le restaurant Eléonore vous propose une cuisine saine, franche et directe avec truffes et herbes de saisons.



Christophe PLANCHON, Atelier Marqueterie

+33 6 30 81 26 18

<https://www.atelier-marqueterie-planchon.com>

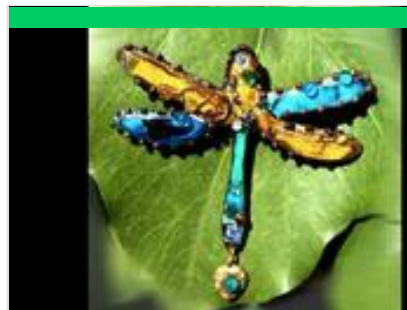
1.2 km

MONPAZIER



1

Réalisation de pièces uniques en marqueterie avec des matériaux nobles et précieux : mobiliers, tableaux, objets et bijoux marquetés. Créations du figuratif au surréalisme, travail sur commande, restauration de marqueterie ancienne, 28 années d'expérience. Stages d'initiation et de perfectionnement. Ouvert en saison : tous les jours (10h-19h30), sauf samedi matin. Hors saison : fermeture le lundi et le samedi matin.



Delphine GEOFFRAY, Bijoux d'email

+33 7 83 53 06 44

Ancienne école Lieu-dit Le Bourg

<https://www.bijouxdemail.fr>

4.8 km

BIRON



2

Boutique de créations de bijoux en émail et de textiles "blockprint". Ici la couleur est une valeur ! Chaque modèle est unique et conçu de manière artisanale dans l'atelier qui se visite. Démonstration et atelier de 1 ou 2 heures pour adultes et enfants sur rendez-vous.



Aux Etangs du Bos

+33 5 53 54 74 60 +33 7 68 01 81
46

<https://www.le-bos.com>

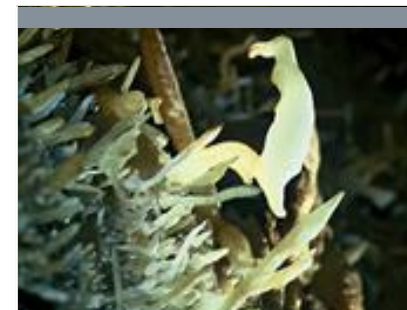
22.8 km

SAINT-CHAMASSY



3

Entre les nombreux sites préhistoriques des Eyzies, Sarlat, Lascaux IV à Montignac et les châteaux de la Dordogne, une agréable surprise à 2 pas du Gouffre de Proumeyssac à Audrix vous est réservée : le parc de loisirs « Aux étangs du Bos ». Une parenthèse divertissante pour toute la famille et tous les âges dans un bel espace verdoyant et ombragé, agrémenté de tables de pique-nique. Ses nombreuses activités raviront petits et grands : pêche autour de l'étang, piscine chauffée, pataugeoire de 500m², toboggans aquatiques, pirouettes sur les trampolines, mini-golf, bateaux Mississipi, voitures électriques, balade sur les bateaux pédales, le parcours de la girafe, ping-pong. Plus de sensations ? Une surprise avec des nouveautés sur les jeux gonflables de l'étang, le « free fall suprême », le « Cyclone » et le THOR !



Grotte de Maxange

+33 5 53 23 42 80
676 route des grottes

<http://www.maxange.com>

18.4 km

LE BUISSON-DE-CADOUIN



1

En plein coeur du Périgord, la grotte de Maxange est surprenante à plus d'un titre. Pour son histoire récente puisqu'elle a été mise à jour par hasard en l'an 2000, et surtout grâce à la qualité des trésors géologiques qu'elle renferme et dont les visiteurs peuvent désormais profiter. Vous découvrez en effet des cristallisations géologiques différentes des classiques stalactites et stalagmites. Ici, les excentriques, excroissances rares et mystérieuses de calcaire défiant la pesanteur, s'observent par milliers. Un voyage au coeur de la terre parmi des cristallisations façonnées au fil des millénaires par une nature imaginative. Un guide vous fait découvrir ce lieu incontournable à dimension humaine. La visite de ce site classé au Patrimoine est facile pour tous. Réservation conseillée en juillet/août. En 2026, ouverture d'un parcours Ludopédagogique et d'un belvédère d'observation.

Mes recommandations (suite)

Loisirs au Pays de Bergerac

Déguster

OFFICES DE TOURISME DU PAYS DE BERGERAC

WWW.PAYS-BERGERAC-TOURISME.COM



Boucle de Bosset

+33 5 53 57 03 11

52.6 km

📍 BOSSET



Découvrez Bosset cette charmante petite commune au cœur du Landais où la Lidoire, affluent de la Dordogne, prend sa source. Sur le plan historique, c'est dans un pouillé du XIIIe siècle que nous trouvons, pour la première fois dans le texte, le nom de cette paroisse sous la forme de : Borses. C'est dans le procès verbal de Pierre Mortier qu'apparaît le nom latin d'où dérive le nom actuel : Bos Siccus : le bois sec.



Map data ©2026 Google

